

Services et rabais

Santé mentale Inkblot

Votre santé mentale c'est important! Avec Inkblot, vous pouvez recevoir du soutien confidentiel et pratique en santé mentale. Votre programme d'aide aux étudiantes et étudiants est offert 24 heures par jour à partir de votre ordinateur ou de votre téléphone intelligent. Sont comprises **cinq heures de counseling individuel et cinq heures de counseling matrimonial avec une praticienne ou un praticien de la santé mentale par vidéo, par téléphone, ou en personne**, sans frais pour vous ni pour votre régime de soins de santé! Pour en savoir plus et pour obtenir l'accès maintenant, visitez inkblottherapy.com/nshh

Rabais en pharmacie pocketpills

PocketPills est une pharmacie en ligne où vous pouvez remplir des ordonnances à partir de votre téléphone, où et quand vous le souhaitez, avec une livraison gratuite! Recevez une **couverture additionnelle de 10 pour cent sur les médicaments sur ordonnance** si vos ordonnances sont remplies par PocketPills. Remplissez vos ordonnances dès aujourd'hui à pocketpills.com/gscstudent

Réseau de rabais pour les soins dentaires pour étudiant-e-s

Économisez encore davantage auprès de 800 dentistes à l'échelle du Canada. Voici comment ça fonctionne :

- Trouvez un dentiste participant à greenshield.ca/etudiant
- À la fin de votre traitement, présentez au dentiste votre carte d'identité numérique GSC. GSC calculera automatiquement le rabais applicable.
- GSC paie votre dentiste directement de sorte que vous ne payez que votre part du coût (le cas échéant).

Les rabais varient de **20 à 30 pour cent** selon les services dentaires.

Encore plus de rabais et d'économie

Économisez davantage avec GSC sur les médecins virtuels de Maple, les lunettes, les lentilles de contact, l'assurance voyage supplémentaire, les régimes pour les étudiantes et étudiants diplômés, et les appareils auditifs. Obtenez ces offres et encore plus à greenshield.ca/etudiant



Les avantages à portée de main

Avec GSC partout, vous pouvez instantanément vous connecter à votre régime de soins de santé et de soins dentaires! Inscrivez-vous et connectez-vous pour :

- Soumettre vos demandes de règlement et vérifier l'état de votre demande de règlement;
- Vous inscrire au dépôt direct dans votre compte bancaire;
- Vérifier la couverture de vos garanties;
- Obtenir votre carte d'identité GSC;
- Rechercher des praticiennes, praticiens et prestataires;
- Et bien plus encore!



1 Inscription : GSC partout

- Visitez gscpartout.ca et cliquez sur *Inscrivez-vous*
- Saisissez votre numéro de membre GSC (STB numéro d'étudiant-00) et votre date de naissance
- Choisissez un nom d'utilisateur et créez un mot de passe.

2 Connexion : ordinateur ou l'appli

- Visitez gscpartout.ca dans votre ordinateur
- Téléchargez l'appli mobile **GSC partout** dans votre téléphone

2022-2023

Nous prenons soin de votre santé



Soins de santé et soins dentaires complémentaires

greenshield.ca/etudiant



Association Etudiante
de l'Université de Saint-Boniface

RÉSEAU-SANTÉ
ÉTUDIANT
NATIONAL

gsc
green shield canada

Qui est couvert?

Les étudiantes et étudiants **nationaux et internationaux à plein temps**, qui ont une charge de cours d'au moins 60 %, sont automatiquement activés.

Comment vous inscrire

Les étudiantes et étudiants peuvent inscrire leur épouse, leur époux, leur conjointe de fait, leur conjoint de fait ou leurs enfants. Des frais additionnels pour le régime pourraient s'appliquer.

Le formulaire d'inscription doit être soumis au cours du premier trimestre durant lequel l'étudiante ou l'étudiant est admissible. Visitez le bureau 1240 ou aeusb.ca pour en savoir plus.

Comment retirer votre participation

Les étudiantes et étudiants qui ont déjà une assurance similaire de soins médicaux et dentaires peuvent choisir de ne pas participer. Le formulaire de demande de retrait doit être soumis au cours du premier trimestre durant lequel l'étudiante ou l'étudiant est admissible, sur une base annuelle. Visitez le bureau 1240, aeusb.ca pour en savoir plus.

Délais pour faire des changements

- Trimestre d'automne (demande de retrait, inscription, inscription d'un membre de la famille) : **du 6 septembre au 5 octobre 2022**
- Trimestre d'hiver (demande de retrait, inscription, inscription d'un membre de la famille lorsque le nouveau trimestre d'hiver commence) : **du 1 janvier au 31 janvier 2023**

Accès à votre couverture



1.888.711.1119
greenshield.ca

Nom de l'étudiante ou de l'étudiant

STB numéro d'étudiant - 00 (exemple : STB1234567-00)

Association Étudiante

de l'Université de Saint-Boniface

Barème des prestations

Médicales plus de 7 500 \$

Par visite/
achat

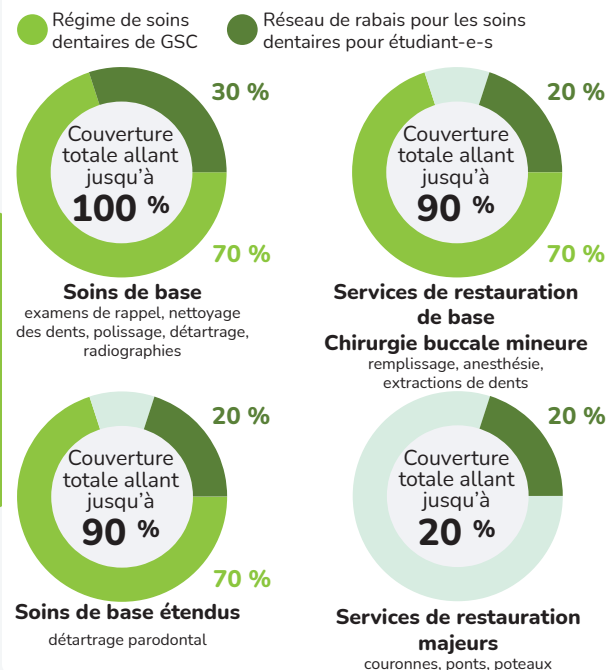
Par année
d'assurance

maple Obtenez gratuitement les médecins virtuels de Maple à getmaple.ca/fr/gsc

pocketpills Obtenez une couverture de 90 % sur les médicaments sur ordonnance au pocketpills.com/gscstudent

	Par visite/ achat	Par année d'assurance
MÉDICAMENTS SUR ORDONNANCE	80 %	3 000 \$
VACCINS	frais raisonnables et habituels	compris dans le maximum aux médicaments sur ordonnance
ACUPUNCTURE	100 %	300 \$
CHIROPRA TIQUE	100 %	300 \$
PODIATRIE	100 %	300 \$
MASSOTHÉRAPIE AUTORISÉE <small>recommandation d'un M.D. requise</small>	100 %	300 \$
NATUROPATHIE	100 %	300 \$
HOMÉOPATHIE	100 %	300 \$
PHYSIOTHÉRAPIE	100 %	300 \$
THÉRAPIE DU SPORT	100 %	300 \$
Inkblot Obtenez gratuitement 5 heures de counseling et plus avec Inkblot à inkblottherapy.com/nshn		
PSYCHOLOGIE TRAVAILLEUR SOCIAL CONSEILLER CONSEILLER AVEC MAÎTRISE EN SERVICE SOCIAL	100 %	800 \$ 1000 \$ pour les étudiants et étudiantes internationaux
ORTHOPHONIE	100 %	300 \$
SOINS DENTAIRES SUITE À UN ACCIDENT	frais raisonnables et habituels	compris dans le maximum de 7 500 \$
TRANSPORT D'URGENCE	frais raisonnables et habituels	compris dans le maximum de 7 500 \$

Dentaires jusqu'à 500 \$



Vue jusqu'à 200 \$

Par visite/
achat

Montant
couvert

LUNETTES, LENTILLES DE CONTACT Tous les 24 mois	70 %	200 \$
EXAMENS OPTOMÉTRIQUES Tous les 24 mois	100 %	1 examen aux 2 ans

Voyage jusqu'à 5 000 000 \$

Par visite/
achat

Admissibilité

COUVERTURE DE SANTÉ DE VOYAGE	60 jours	Par voyage
SERVICES D'URGENCE	5 000 000 \$	Par année de couverture
SERVICES D'ORIENTATION	50 000 \$	Par année de couverture

PLUS hôpital général public - chambre à deux lits, chaussures, orthèses plantaires sur mesure, soutien-gorge (mastectomie), bas de contention, cours particuliers, couverture des accidents de 7 500 \$, et plus encore.

Des questions?

Téléchargez l'appli mobile, composez le 1-888-711-1119, ou visitez greenshield.ca/etudiant

Voici un aperçu de votre couverture. Pour plus de renseignements sur les indemnités, veuillez visiter greenshield.ca/etudiant